

Modulaire woonconcepten Schouwen-Duiveland

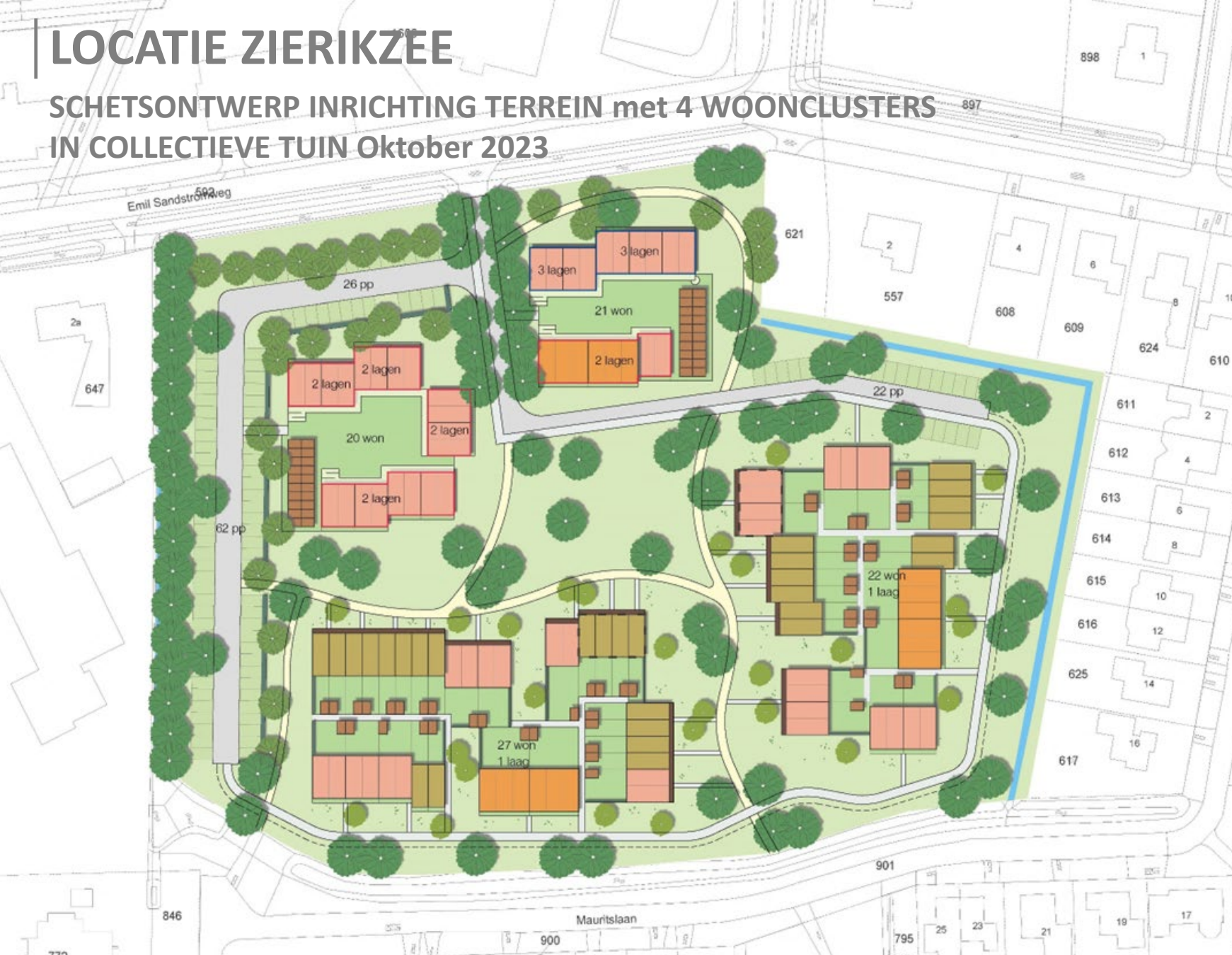
DO Locatie Zierikzee






WOONTUIN VOOR DE TOEKOMST

LOCATIE ZIERIKZEE

SCHETSONTWERP INRICHTING TERREIN met 4 WOONCLUSTERS IN COLLECTIEVE TUIN Oktober 2023



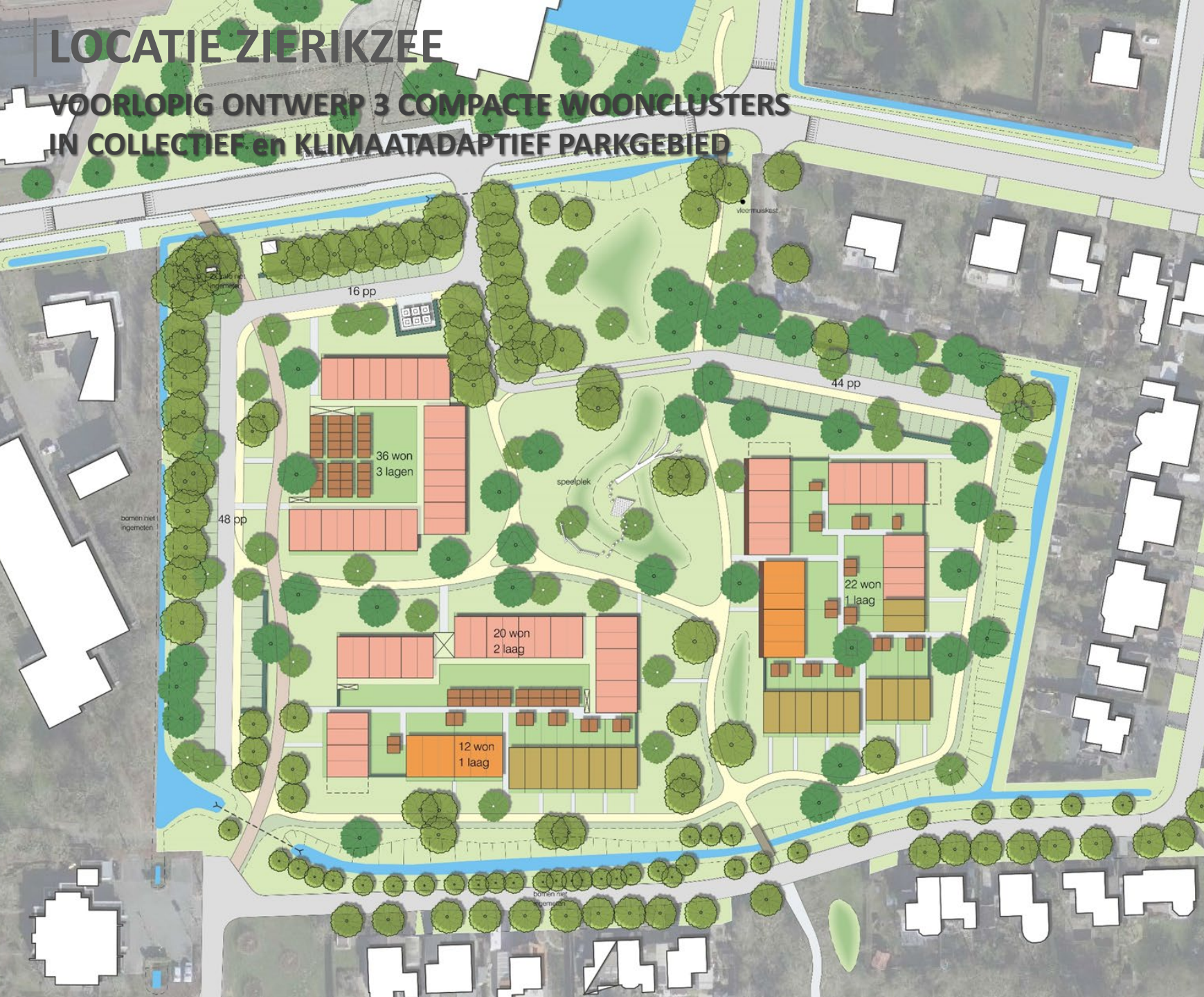
type	aantal
 Hive enkel 3,80x9,80m	30
 Hive dubbel 7,60x9,80m	52
 Hive 3-voudig 11,40x9,80m	8
totaal 90	

	Hoogte accent	 2 lagen
	Veranda	 3 lagen






Benodigd aantal parkeerplaatsen		
90xHive	x1,2	=108
Gerealiseerde parkeerplaatsen		
Parkeerterrein		=110

LOCATIE ZIERIKZEE

VOORLOPIG ONTWERP 3 COMPACTE WOONCLUSTERS IN COLLECTIEF en KLIMAATADAPTIEF PARKGEBIED



- Drie compacte woonclusters
- Meer ruimte voor een robuuste groenstructuur, als onderdeel van de stadsparkenstructuur
- Centrale groene ruimte als uitnodigende parkweide voor de hele wijk
- Hoogte van de woonbebouwing is aangepast op de omgeving
- Verdeling HIVE-woningtypen is aangepast
- Ruimtereservering voor toekomstige mantelzorgwoningen
- Robuust watersysteem met natuurvriendelijke oevers




type	aantal	
 Hive enkel 3,80x9,80m	20	 Ruimtereservering mantelzorgwoning
 Hive dubbel 7,60x9,80m	66	 Veranda
 Hive 3-voudig 11,40x9,80m	4	
totaal 90		
		Benodigd aantal parkeerplaatsen 90xHive x1,2 = 108
		Gerealiseerde parkeerplaatsen Parkeerterrein = 108


LOCATIE ZIERIKZEE

DEFINITIEF ONTWERP 3 COMPACTE WOONCLUSTERS IN COLLECTIEF en KLIMAATADAPTIEF PARKGEBIED



- Langzaamverkeersroute door de groene parkruimte – Emil sandstromweg fietsers op de rijbaan
- Meer ruimte voor parkeren nabij entrees appartementen
- Ruimtereservering parkeren achter tuinen bestaande woningen
- Extra bestaande bomen inpassen
- Struiklaag toevoegen diversiteit beplanting en privacy bestaande woningen
- Wadi doorzetten ivm wateroverlast

type		aantal
	Hive enkel 3,80x9,80m	20
	Hive dubbel 7,60x9,80m	66
	Hive 3-voudig 11,40x9,80m	4
		totaal 90

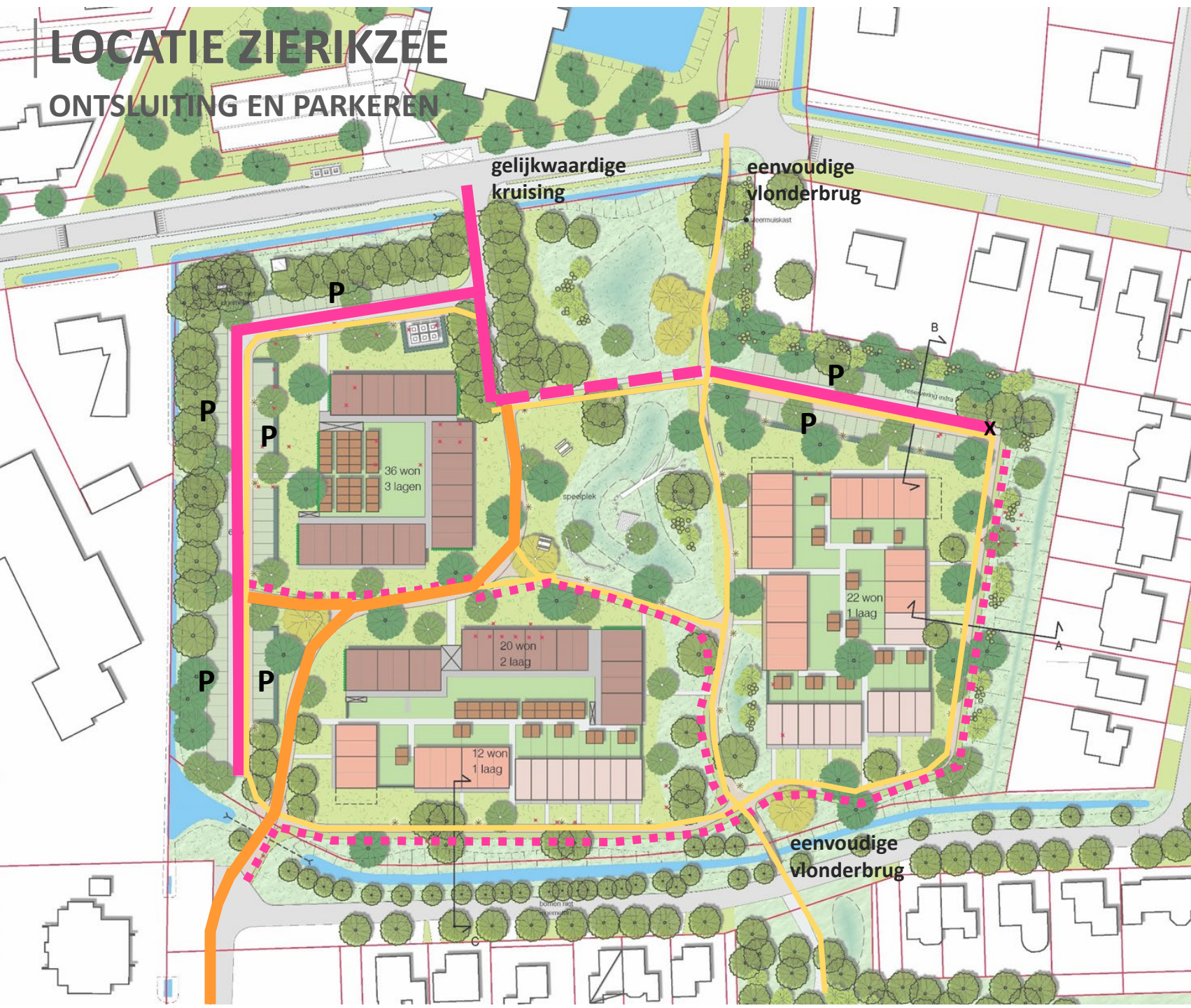
 Ruimtereservering
mantelzorgwoning

Veranda

Benodigd aantal parkeerplaatsen 90xHive x1,2 = 108	
Gerealiseerde parkeerplaatsen Parkeerterrein = 108	

LOCATIE ZIERIKZEE

ONTSLUITING EN PARKEREN



- Langzaamverkeersroute door de groene parkruimte – Emil sandstromweg fietsers op de rijbaan
- Meer ruimte voor parkeren nabij entrees appartementen
- Ruimtereservering parkeren voor lange termijn

LOCATIE ZIERIKZEE

BEELDKWALITEIT OPENBARE RUIMTE - VERHARDINGEN



*rijweg gesloten verharding BSS, kleur lichtgrijs
groen parkeren, grassplittegel (Bosch beton), kleur
grijs, 62,5x37,5x15cm
(afh. van bodem/infiltratieonderzoek)*



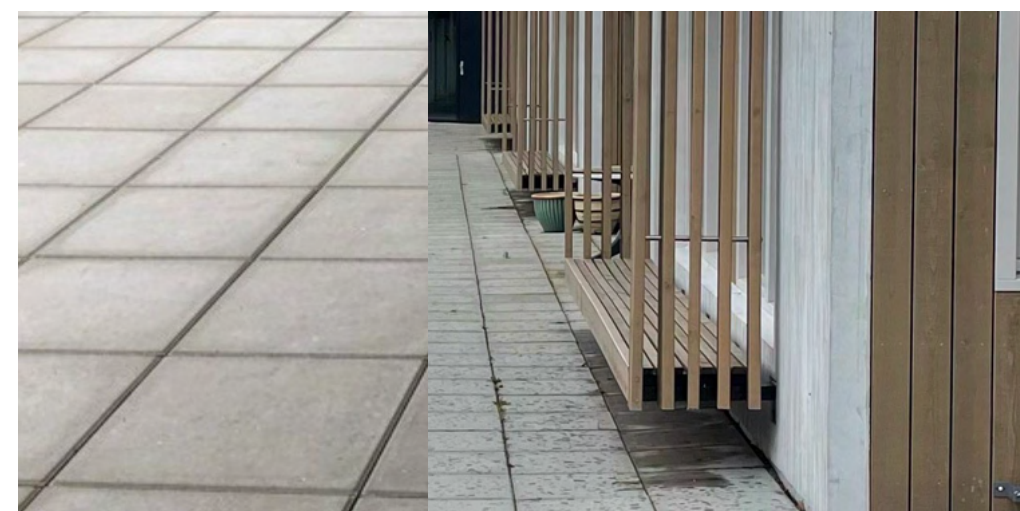
*langzaamverkeersroute zwart asfalt in
aansluiting pad richting Kaaskenswater*



*informele parkpaden, gestabiliseerde halfverharding type Stabilizer,
kleur 'Hansa mix' (Ecodynamic) met opsluitbanden (uit het zicht)*



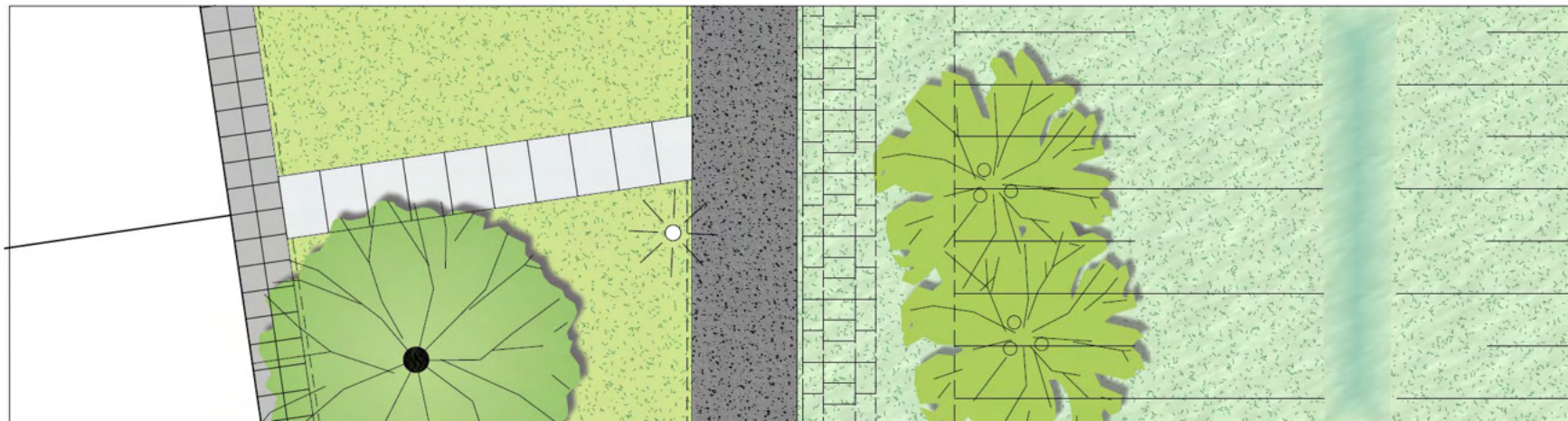
*toegangspaden, betonnen grootformaat tegels, formaat kleur
lichtgrijs, 80 x120cm (Leverancier Esticon, Meteocon beton)*



*eigen voorstoep, grootformaattegels, blokverband, formaat
50x50cm, kleur antraciet grijs (Leverancier Esticon/meteoor beton)*

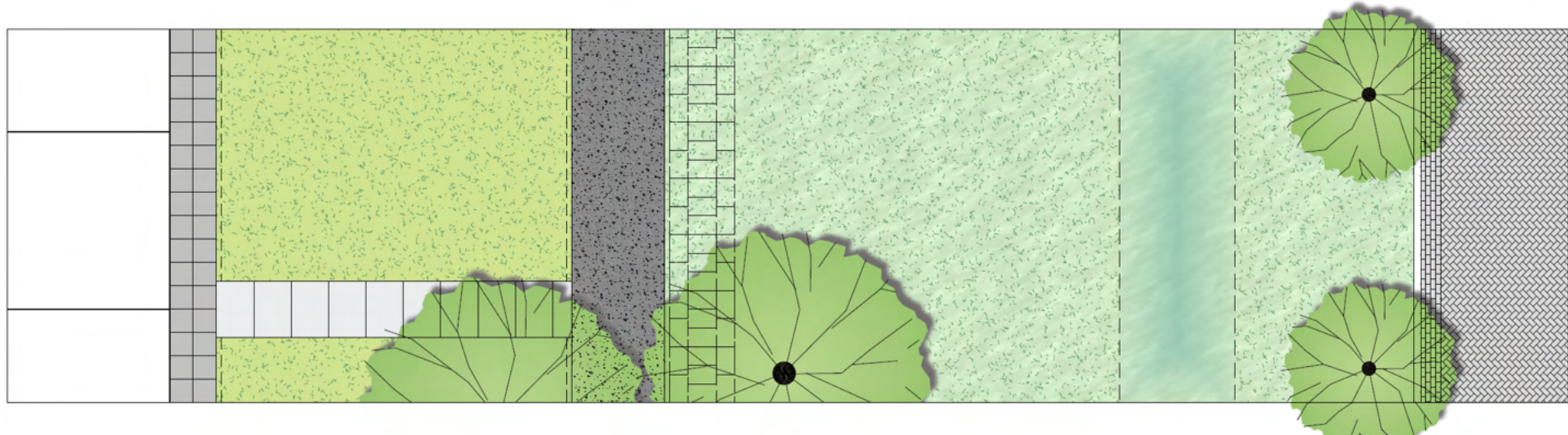
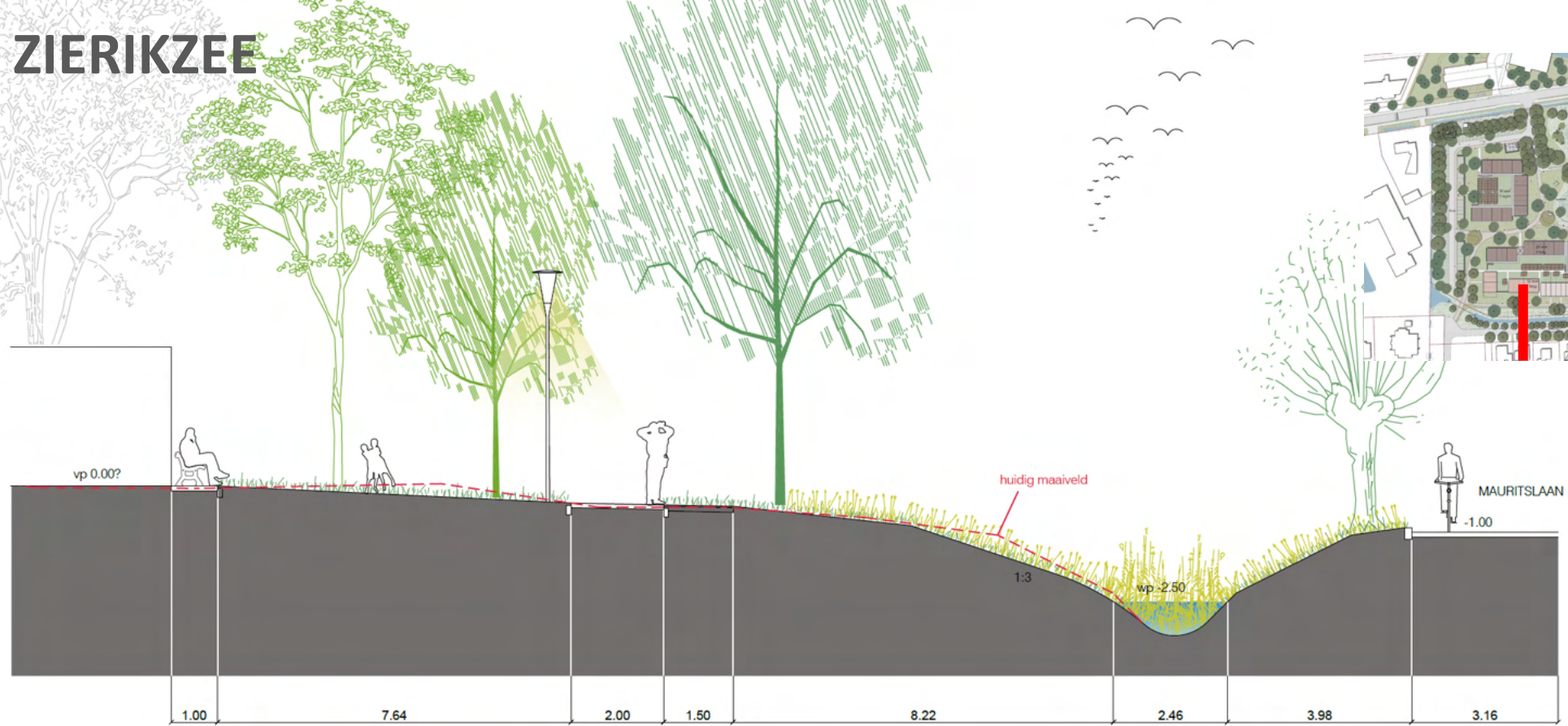
LOCATIE ZIERIKZEE

PROFIEL



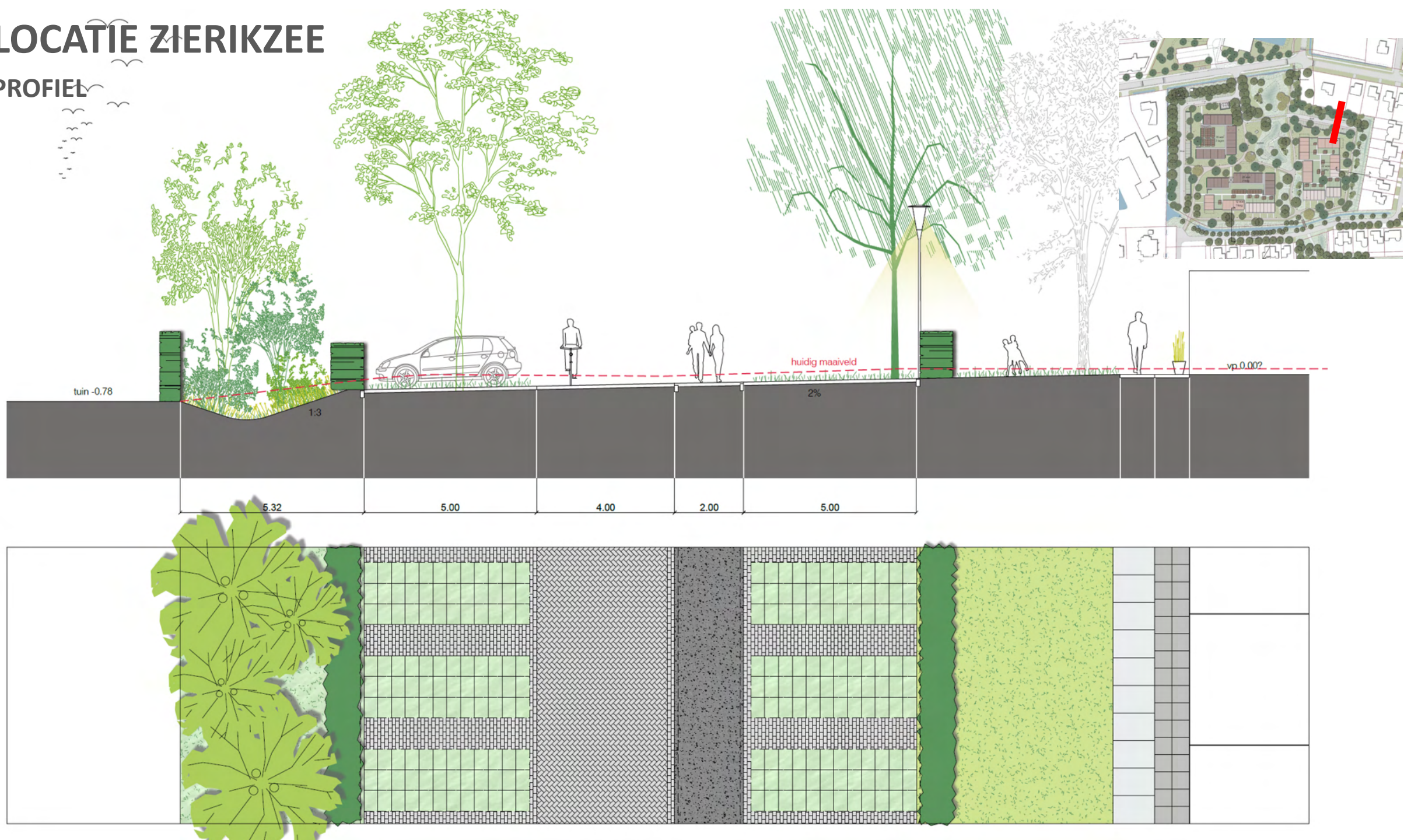
LOCATIE ZIERIKZEE

PROFIEL



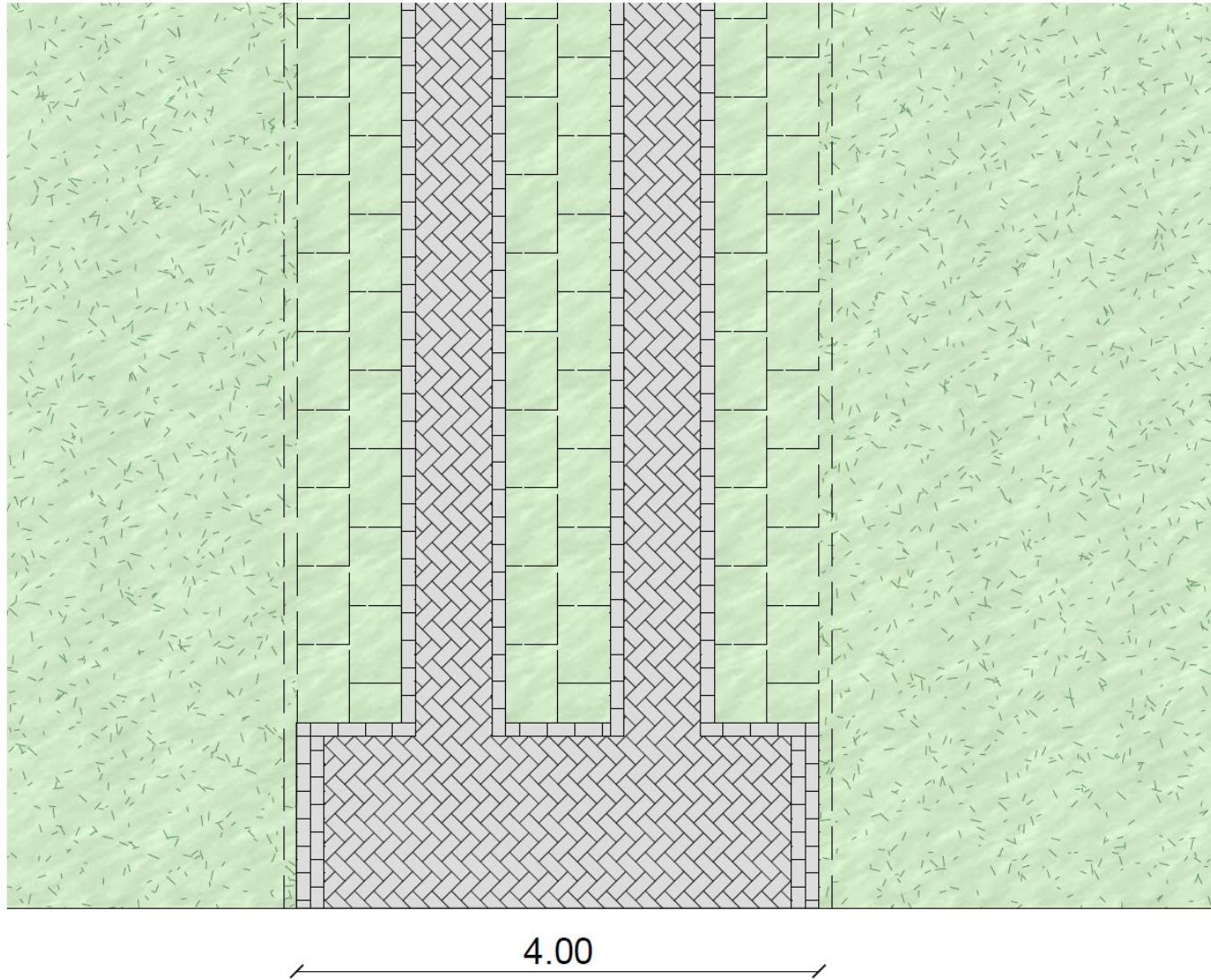
LOCATIE ZIERIKZEE

PROFIEL



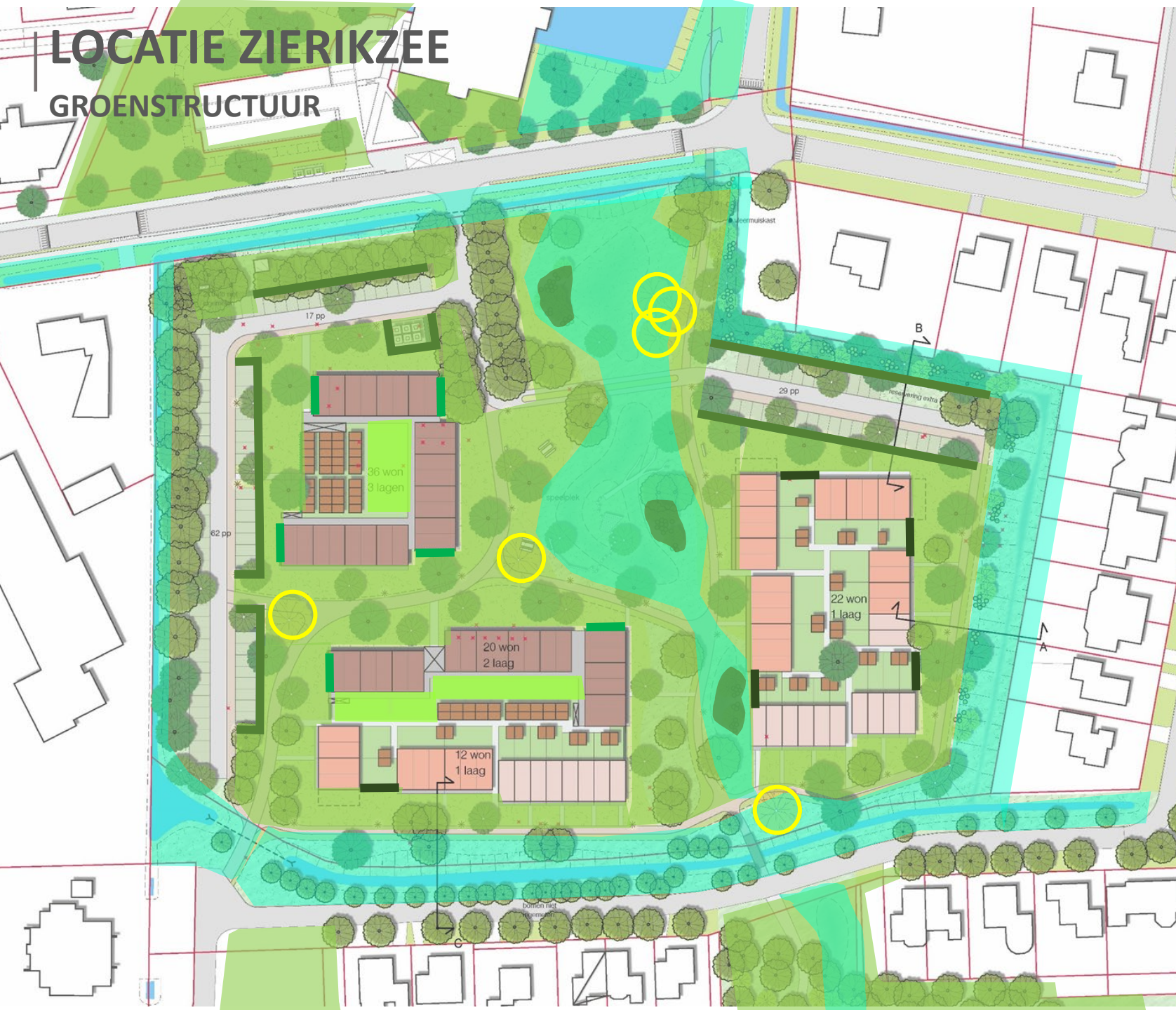
LOCATIE ZIERIKZEE

DETAIL KARRESPOOR



LOCATIE ZIERIKZEE

GROENSTRUCTUUR



-  Biodivers parkgebied, gemaaid gras met diversiteit aan bomen, bestaande bomen verrijken
-  Bloemrijke wadi- en oeverzones, met struiken en bomen, extensief beheer
-  Gevarieerde groene rand, bomen, struweel, knotwilgen en hagen
-  Collectieve binnentuin (privé)
-  gemengde hagen
-  Ligusterhaag (wintergroene erfafscheiding)
-  Klimplanten
-  Biodiversiteitsbosje (vogelbosje)
-  Solitaire bomen blikvangers

LOCATIE ZIERIKZEE

BEELDKWALITEIT OPENBARE RUIMTE - GROEN



Bestaande landschappelijke randen, bomen en watergang handhaven, waar mogelijk natuurvriendelijke oevers creëren met bloem- en kruidenrijk oevermengsel



Gemaaid gras (intensief) met diversiteit aan bomen



Wadi's, bloemrijk wadi mengsel, extensief beheer



Zeeuwse haag (geschoren), Ca 1m hoog



Ligusterhaag 2m, aan buitenzijde hekwerk openbaar gebied, hoogte gelijk met hekwerk, Ligustrum vulgare, 5st /m1

Uitgangspunt voor de beplanting is dat het aansluit bij de streek en de bodem, zoveel mogelijk inheems is en een maximale biodiversiteit oplevert. De sfeer van het park heeft een natuurlijk karakter en sluit qua groenstructuur aan op het Kaaskenswater en het Waterveld voor flora en fauna. De basis van het klimaatadaptief park bestaat uit gras met bomen, bloemrijke wadi's en oevers.

Gemengde haag of meidoornhaag als omlijsting (parkeren uit het zicht)

Zeeuwse haag, heesters gemengd aanplanten
60% Crataegus monogyna maat 80/100cm, 20% Prunus spinosa en 20% Acer campestre maat 80/100cm, plantafst. 0,75x0,75m
gemengd in groepen 3-5st, langs buitenrand solitaire heesterrozen 1st / 1,5m1 Rosa canina en Rosa rubiginosa maat 60/80 gemengd

LOCATIE ZIERIKZEE

BOMEN EN BEPLANTING

Polderpark:

waard en voedselplanten

Bestaande bomen verrijken met nieuwe soorten, beleving seizoenen

Doelsoorten

*Gewone vleermuis, Ruige dwergvleermuis, Huismus, Buizerd, boomvalk
Gierzwaluw, Kleine marterachtigen, Konijn, Amfibieën*

Bestaande bomen:

- Fagus sylvatica 'Dawyck'
- Sorbus intermedia
- Fraxinus ornus
- Tilia x europaea
- Pyrus calleryana 'Chanticleer'
- Salix alba geknot
- Fraxinus excelsior
- Quercus robur

Verrijken met nieuwe bomen:

- Fraxinus ornus – pluimes
- Ulmus laevis - Fladderiep
- Acer campestre - veldesdoorn
- Prunus avium – Zoete kers (meerstammig)
- Tilia cordata - winterlinde
- Sorbus Aria “Magnifica”
- Alnus glutinosa (meerstammig)
- Carpinus betulus - haagbeuk
- Betula nigra – zwarte berk (meerstammig)
- Ulmus glabra – ruwe iep (meerstammig)

Struiklaag langs randen

Corylus avellana - hazelaar

Sambucus nigra - vlier

Crataegus monogyna - eenstijlige meidoorn

Salix viminalis (meerstammig)

Salix purpurea (meerstammig)

Salix udensis ‘Sekka’ – bandwilg

Amandelwilg - Salix triandra

Solitaire blikvangers - bomen

Pterocarya Fraxinifolia (Klimboom, meerstammig)

Nyssa sylvatica (meerstammig)

Acer campestre (klimboom, beveerd)

Quercus robur (Klimboom, beveerd)



Biodiversiteitsbosje (vogelbosje)

voor zwaardere gronden (15 planten voor 15-25m2)
leverancier Cruydhoeck:

Acer campestre – Spaanse aak/veldesdoorn

Alnus glutinosa – Zwarte els

Carpinus betulus – Haagbeuk

Cornus mas – Gele kornoelje

Prunus avium – Zoete kers

Euonymus europaeus - Kardinaalsmuts

Prunus spinosa – Sleedoorn

Rosa canina – Elegantier

Sambucus nigra – gewone vlier

Ulmus laevis – Fladderiep

Viburnum opulus – Gelderse roos

LOCATIE ZIERIKZEE

BOMEN EN BEPLANTING PARKGEBIED



LOCATIE ZIERIKZEE

BOMEN EN BEPLANTING- BLIKVANGERS



Pterocarya stenopetra



klimboom



Tupeloboom
Nyssa sylvatica
insecten



Acer campestre



Quercus robur

LOCATIE ZIERIKZEE

BOMEN EN BEPLANTING WADI en OEVERZONES



Zwarte berk
Betula nigra
insecten



Ulmus glabra
(meerstammig)



Alnus glutinosa



Fladder iep, meest.
Ulmus laevis
Vele insecten,
zwammen, korstmossen



Salix viminalis

LOCATIE ZIERIKZEE

GEVELBEGROEIING – WINDENDE KLIMPLANTEN

klimsysteem bestaande uit RVS stalen spandraden met afstandhouders
opgespannen tussen de houten balken, voorzien van windende klimplanten
Een mix aanplanten van 2-3 soorten klimplanten

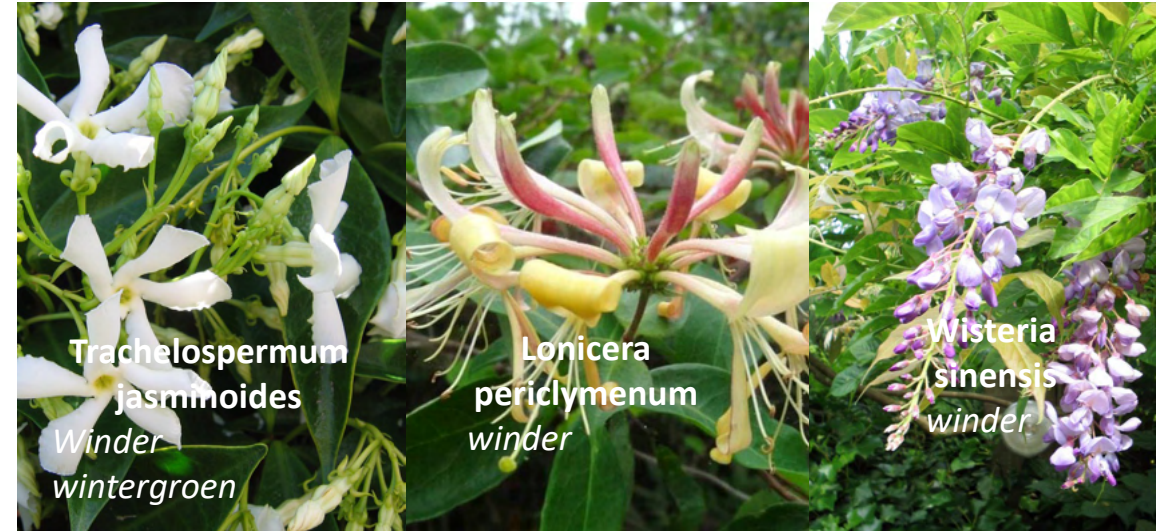
Geplant in de volle grond

Zon/ halfschaduw

- Trachelospermum jasminoides – jasmijn (winder)
- Lonicera periclymenum – wilde kamperfoelie (winder)
- Wisteria sinensis – blauwe regen (winder)
- Lonicera henryi – kamperfoelie (winder, groenblijvend)

Schaduw

- Lonicera henryi – kamperfoelie (winder, groenblijvend)
- Akebia quinata – schijnaugurk (winder, half - wintergroen)
- Humulus lupulus – hop (windend)



Klimplanten zon / halfschaduw



Klimplanten schaduw

LOCATIE ZIERIKZEE

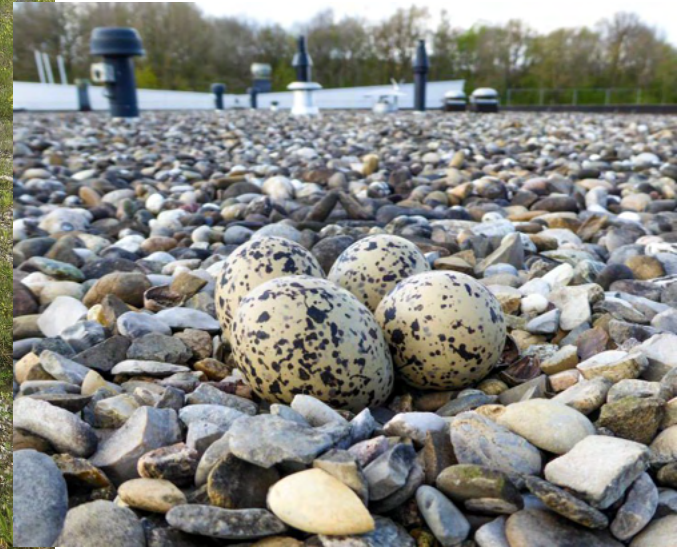
GROENE PLATTE DAKEN - NATUURINCLUSIEF



Natuurdak, inheemse planten, extensief dak, enkele lichtgewicht boomstronken, dood hout voor nestgelegenheid bijen, biodivers groendak lichtgewicht (Leverancier sempergreen)



Gecombineerd met zon



Of sedum, grind en schelpen, bruin dak voor scholekster

LOCATIE ZIERIKZEE

HERGEBRUIK GEKAPTE BOMEN

Takkenrillen en stammenwallen voor dieren (schuilplek amfibieën, egels, veldbosmuizen, marterachtigen)

Houtkunstwerken

Speelaanleiding/ zitelementen



LOCATIE ZIERIKZEE

INRICHTINGSELEMENTEN



Verlichting, paaltop, type Prunus, standaard RAL-kleur in aansluiting op omgeving



Afvalbak: ondergrondse afvalcontainer met deksel, inhoud 800 liter, standaard afwerking met geïmpregneerde dennen houten latjes (leverancier Molok of gelijkwaardig)



Houten picknickbanken, type Drifter, lengte ca. 3,00 m, 1 lats banken en 3 lats tafel, jukken van cortenstaal (leverancier Streetlife of gelijkwaardig)



Enkelzitsbank, type Drifter, lengte ca. 2,00 m, 2 lats balken, jukken van cortenstaal (leverancier Streetlife of gelijkwaardig)



Eenvoudige houten plankier over watergang

Vleermuisvriendelijke verlichting?

LOCATIE ZIERIKZEE

SPEELVOORZIENINGEN



*Steltenpad groot, 9 stelten, type
Adventure play, PST.000.067 (leverancier
Boerplay of gelijkwaardig) met gras als
Valondergrond*

*Balansbalk Quinto PST.000.077 (leverancier
Boerplay of gelijkwaardig) met gras als
valondergrond*



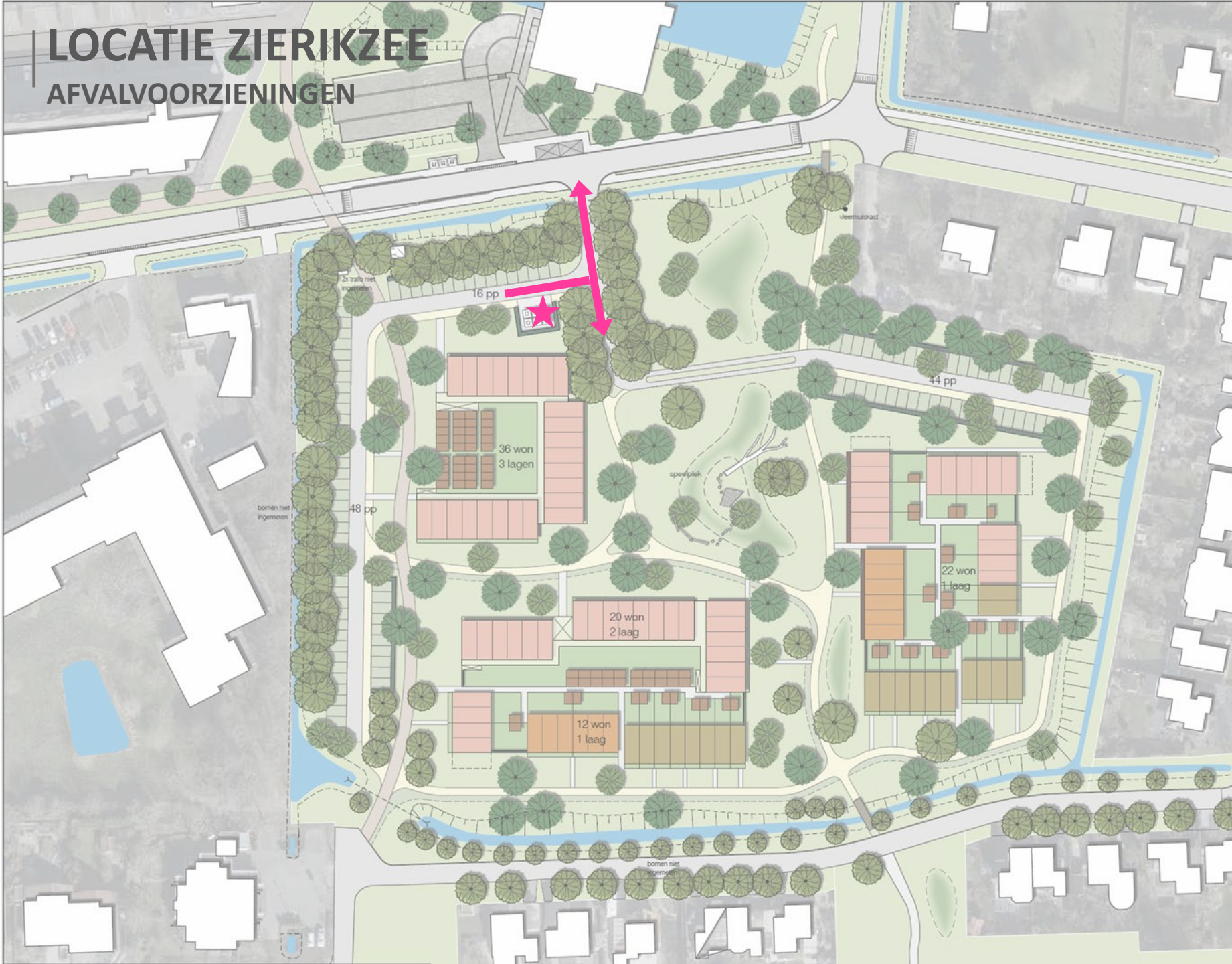
*Eiken speel- en klimboom, leverancier
Beebop, of gelijkwaardig)*



*Boomvlonder met glijbaan, met gras als
Valondergrond (leverancier Beebop, of
gelijkwaardig)*

LOCATIE ZIERIKZEE

AFVALVOORZIENINGEN



2 ondergrondse containers voor restafval en 4 semi-ondergrondse containers voor GFT zo dicht mogelijk bij de hoofdentree van het gebied.

LOCATIE ZIERIKZEE

RUIMTERESERVERING ONDERGRONDSE INFRASTRUCTUUR



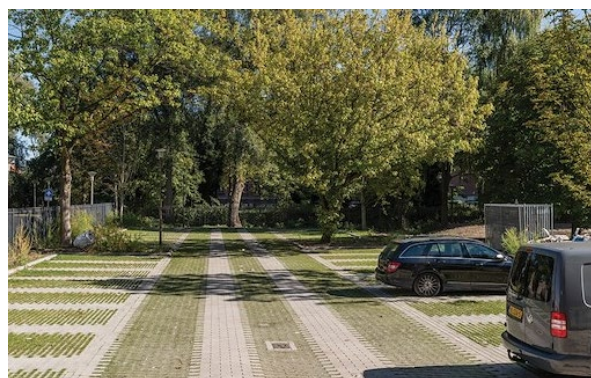
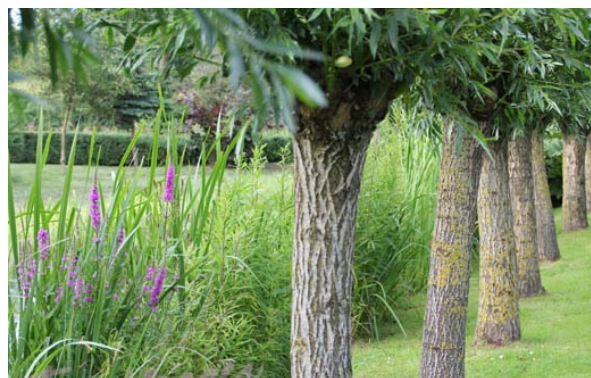
LOCATIE ZIERIKZEE

BEREIKBAARHEID HULPDIENTEN



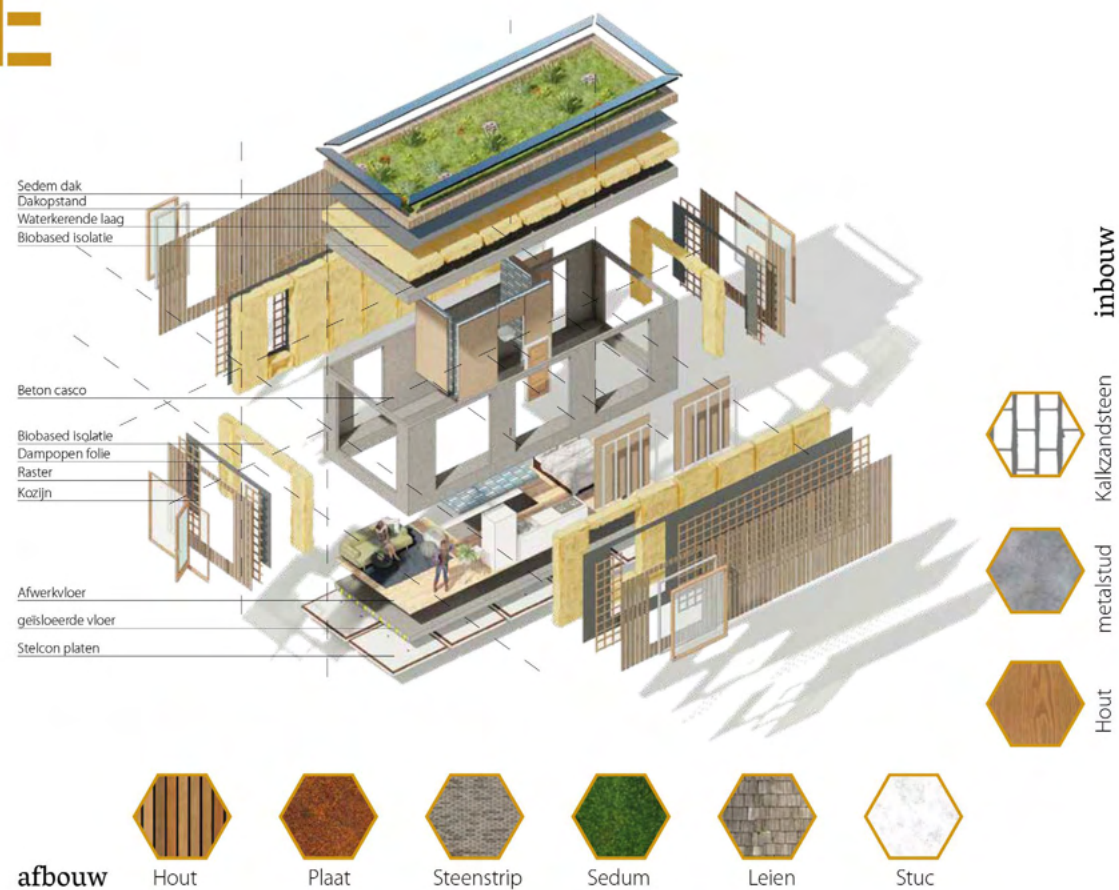
LOCATIE ZIERIKZEE

SFEERBEELDEN COMPACTE WOONCLUSTERS IN KLIMAATADAPTIEF PARK



MODULAIR SYSTEEM HIVE

HIVE[®]



HIVE[®]



1



2h

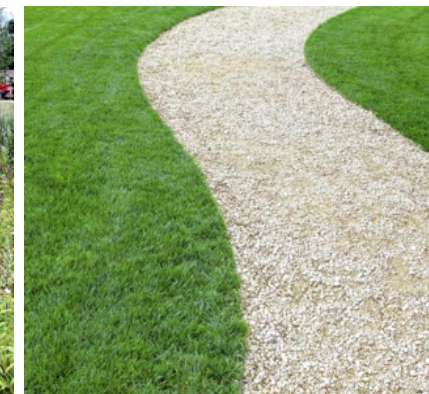
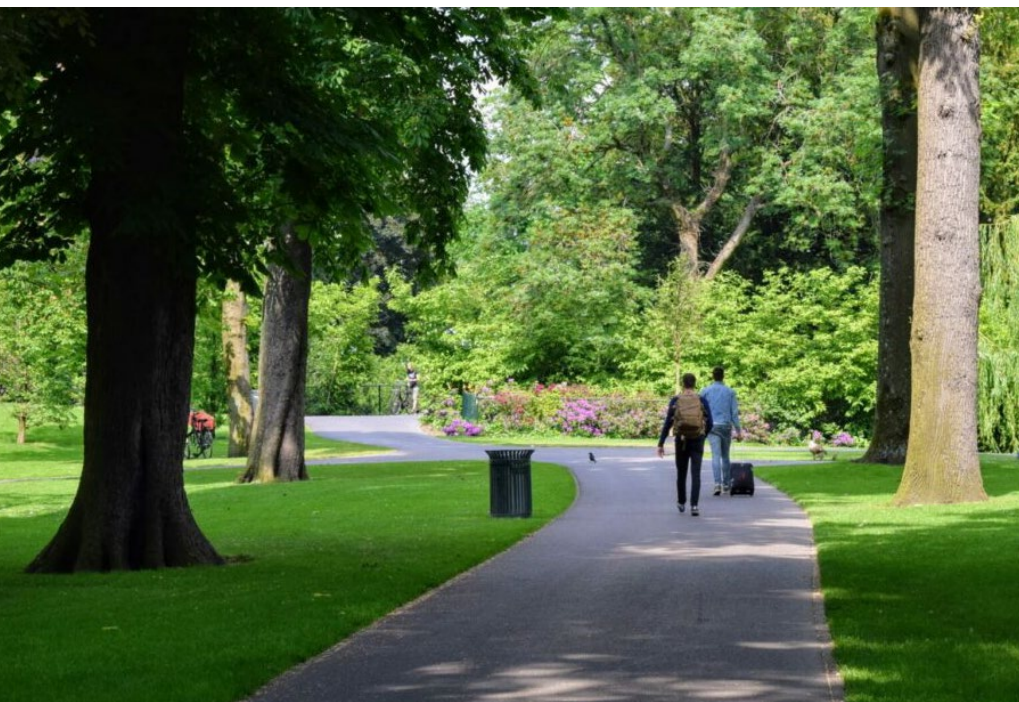


3



LOCATIE ZIERIKZEE

BEELDKWALITEIT OPENBARE RUIMTE – KLIMAATADAPTIEF PARK



LOCATIE ZIERIKZEE

VOORLOPIG ONTWERP 3 COMPACTE WOONCLUSTERS
IN COLLECTIEF en KLIMAATADAPTIEF PARKGEBIED



LOCATIE ZIERIKZEE
STAPSGEWIJZE ONTWIKKELING

FASE 1
36 won
3 lagen

FASE 2
22 won
1 laag

FASE 3
12 won
1 laag

GEWUJGD